

WE6

Czyszczenie urządzenia

Czas trwania 20 minuty

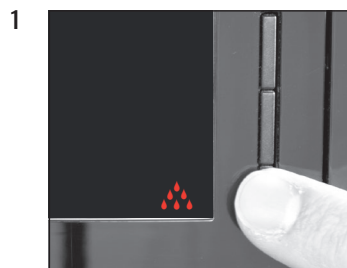
Wymagany materiał:

2-fazowe tabletki czyszczące
6 sztuk (Art. 62715)

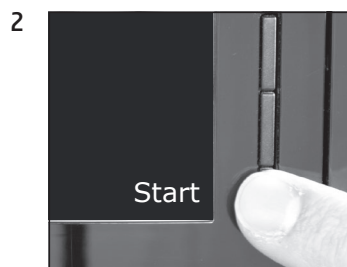


Skrócona instrukcja obsługi nie zastępuje »instrukcji obsługi WE6«. Aby zapobiec zagrożeniom, koniecznie należy najpierw zapoznać się ze wskazówkami bezpieczeństwa i ostrzeżeniami, i stosować się do nich.

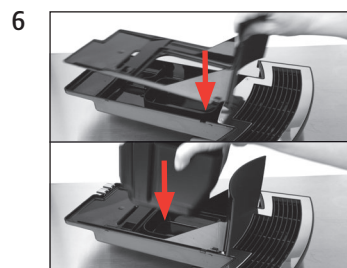
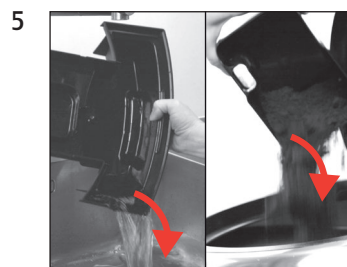
Warunek:



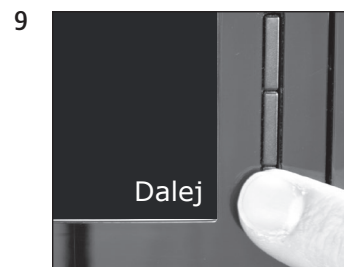
»Czyszczenie«



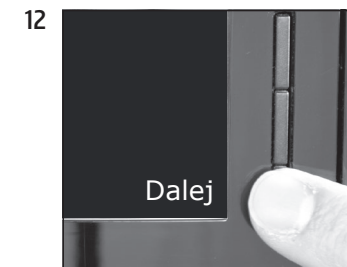
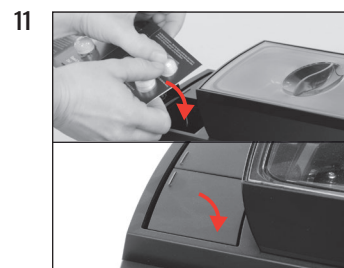
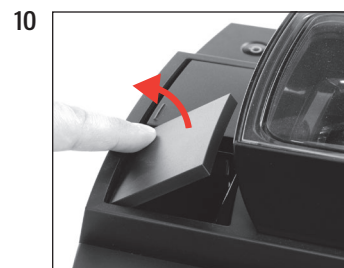
»Opróżnij zbiornik na fusy«



»Czyszczenie«



»Urządzenie w trakcie czyszczenia«
»Wrzuć tabletkę czyszczącą«



»Urządzenie w trakcie czyszczenia«
»Opróżnij zbiornik na fusy«

